



特定非営利活動法人(NPO法人)

青少年健康力サポートラボ・ジャパン

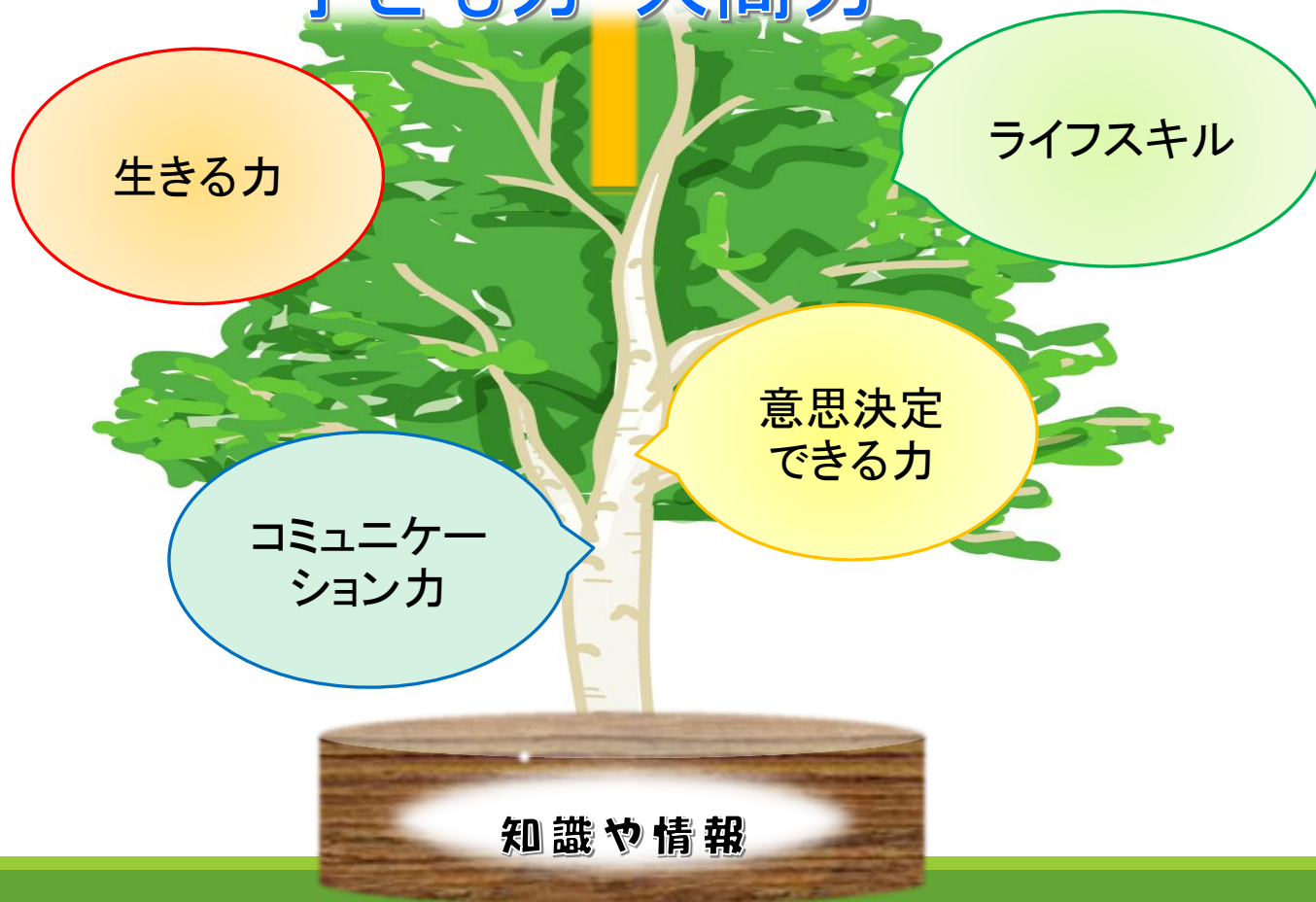
J Y H L

(JAPAN YOUTH HEALTH LITERACY SUPPORT LABORATORY)

健康力（Health Literacy）

正しい行動選択・確かな行動変容

子ども力・人間力



役員紹介

| 番号 | 本会役職 | 氏 名 | 役 職 等 |
|----|----------------|-------|---|
| 1 | 理事長 | 勝野 眞吾 | 薬学博士 岐阜薬科大学元学長・名誉教授 兵庫教育大学元副学長・名誉教授 |
| 2 | 副理事長 (設立代表) | 並木 茂夫 | 元 日本学校保健会事務局長 元 公立中学校 校長 親子・学校サポートラボ・代表 |
| 3 | 理事 | 鬼頭 英明 | 薬学博士 法政大学スポーツ健康学部・教授 元 兵庫教育大学大学院・教授 元 文部科学省健康教育調査官 |
| 4 | 理事 | 北垣 邦彦 | 博士(薬学) 東京薬科大学薬学部・教授 元 文部科学省健康教育調査官 |
| 5 | 理事 | 西岡 伸紀 | 兵庫教育大学大学院・教授 兵庫教育大学大学院連合学校教育学研究科研究主幹 |
| 6 | 理事 | 小出 彰宏 | 横浜薬科大学・教授 元 文部科学省健康教育調査官 |
| 7 | 監事 | 高橋 浩之 | 博士(教育学) 千葉大学大学院教育学部・教授 元 学部長 |

設立の経緯

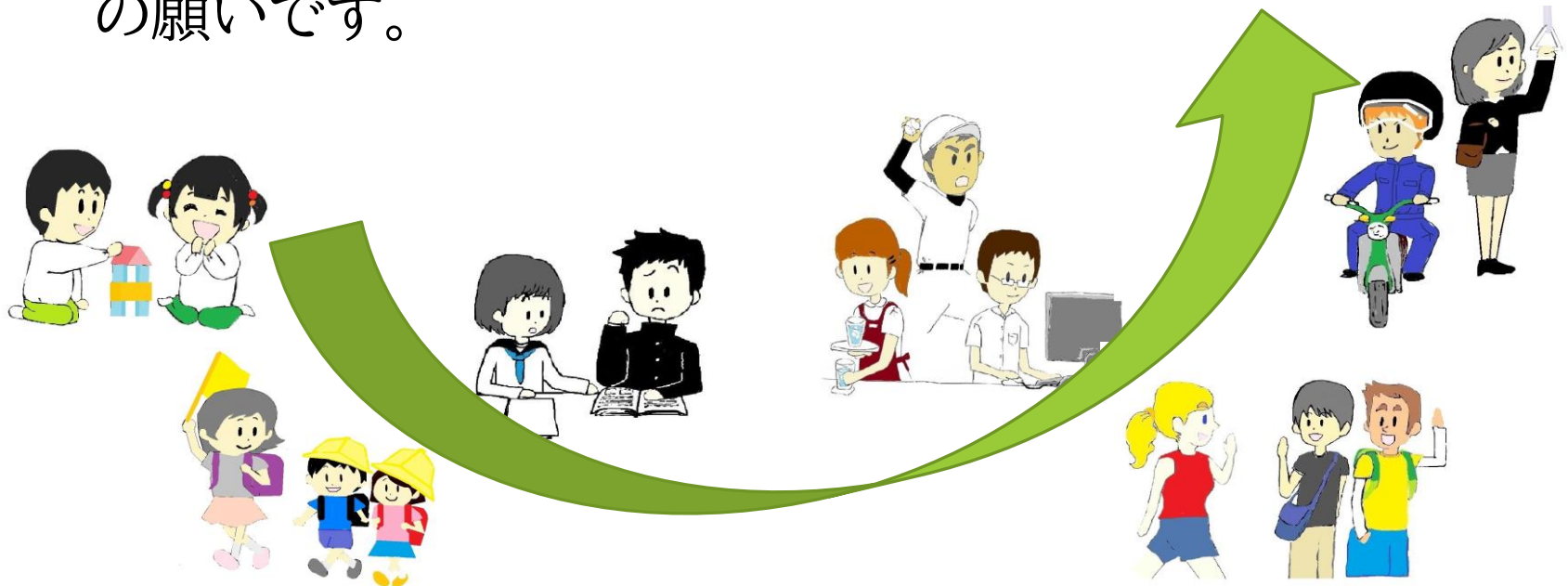
昭和60年、文部科学省関連団体で我が国最初の喫煙、飲酒、薬物乱用防止に関する保健指導の「手引作成委員会」が組織され、翌61年から63年の間に小・中・高校へ初版の手引書が発行されました。発行に関わった関係者はその後も継続して国の教育施策に中核的立場に関わり積極的に推進してまいりました。

この度、このようにして関わってきた教師、学校薬剤師、大学研究者、元文部科学省担当官等の英知を結集し、未成年の喫煙・飲酒問題や、社会問題化している薬物乱用に関する防止教育について、「健康力」の観点から更なる充実を求め、本NPOの設立を決意しました。

JYHLの願い

園児から 児童・生徒・学生・働く青年まで・・・成長をサポートします

青少年が健全に育つことを願う全ての団体との連携、協力により「健康力」の育成を目指します。仲間と共に自らの力で健康的な未来を切り開く青少年の輝く姿が、私たちNPOの願いです。



求める健康力（ヘルスリテラシー）

感染症や喫煙習慣病などの病気だけでなく、人間関係などに起因する性的問題や、喫煙、飲酒や薬物乱用などの危険行動及び性的発達への適応等、青少年の健康課題は多様で複雑です。
このような状況の中においても、生涯明るく豊かな生活を送れるようにするためには、健康力が必要です。

学び(知識・情報)＋ 子ども力・人間力(生きる力・ライフスキル)



正しい行動選択⇒確かな行動変容



健康力（ヘルス・リテラシー）

事業1

【喫煙、飲酒、薬物乱用防止教育】



講演会の講師を派遣します



喫煙、飲酒、薬物乱用防止教室の講師を派遣します



ワークショップを行います

事業2 【保護者の支援】

事業3 【学校保健】



PTA保健部の活動等を
支援します



いじめ問題に関する研
修会や教育相談に対応し
ます

事業4 指導者養成



研修会の指導者を育成します



認定制度を計画中です

事業5 国際交流

事業6 企業との連携



ベトナムとの交流



学校教育における
企業との連携

活動をご支援いただける皆様を募集しています

ご寄付いただける場合

- 随時受け付けております
- 指定口座にご入金をお願いします
- ご入金の後、ご連絡ください

賛助会員にご登録いただける場合

- ご登録はHPより(申込書をダウンロード)
- 年会費(1口以上)
個人 1口 5,000円
団体・法人 1口 50,000円
- 年会費は、指定口座をお願いします

指定口座はこちら

| | |
|---|-------------------------------------|
| 1 | ゆうちょ口座から⇒NPO ゆうちょ口座へ |
| | 記号：11310 番号：16574561 |
| | 加入者名 トクヒ) セイショウネンケンコウリョクサポートラボ ジャパン |
| 2 | 他金融機関から⇒NPO ゆうちょ口座へ |
| | 店名：一三八（読み イチサンハチ） 店番：138 |
| | 預金種類：普通預金 口座番号：1657456 |
| 3 | 現金にて⇒NPO ゆうちょ口座へ |
| | 郵便局の窓口にてお振り込みください。 |

お問い合わせはこちら

特定非営利活動法人青少年健康力サポートラボ・ジャパン(JYHL)

〒 115-0052
東京都北区赤羽北2-31-16-901

TEL 090-2231-3678 (設立代表 並木茂夫)

FAX 03-3906-8277 (設立代表 並木茂夫)

MAIL info@jyhl.org

URL <https://www.jyhl.org/>

